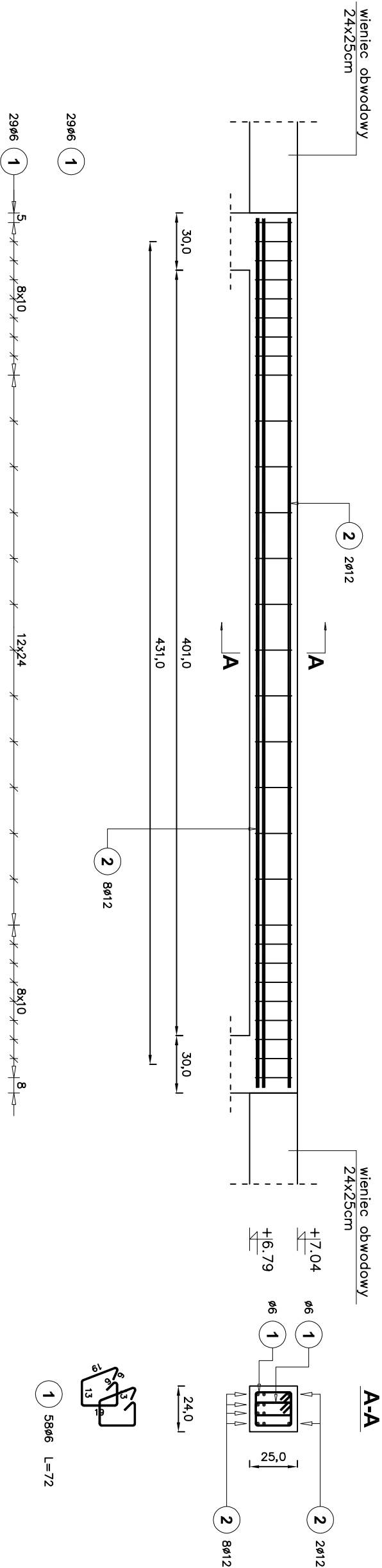


NADPROŻE ŻELBETOWE N5



2	2ø12	L=455
2	4ø12	L=455
2	4ø12	L=455
2	4ø12	L=455

Elementy		Nr pręta	Średnica (mm)	Długość (m)	Ilość prętów		Długość całkowita pręta (m)		
Nazwa	Ilość				w elementach	ogółem	A-0	A-III	
N5	10	1	6	0,72	58	580	417,60		
		2	12	4,55	10	100		455,00	
Długość wg średnic (m)								418	455
Masa 1 m pręta (kg/m)								0,22	0,89
Masa łączna wg średnic (kg)								92,71	404,95
Masa łączna wg gatunku stali (kg)								92,71	404,95
Ogółem (kg)								497,66	

BETON C20/25
STAL A-III/34GS
STAL A-0/St0S

A.M. NIERUCHOMOŚCI			
Nazwa i adres obiektu:		Rozbudowa Specjalnego Ośrodka Szkolno Wychowawczego w Kołozębku o budowę sali sportowej wraz z łącznikiem obrotu Kołozęb, gm. Mikołajk Pom., dz. nr 17/2, 18/4	
Inwestor:		STAROSTWO POWIATOWE W SZUMIE	Branża:
Projektował:		mgr inż. Andrzej Marchniak upr. nr POM/0320/PWOK/11	KONSTRUKCJA
Sprawdził:		mgr inż. Jerzy Jurec upr. nr 268/Gd/74	Data:
Asystent:		inż. Tomasz Kwiatkowski	Skala:
Tytuł rysunku:		NADPROŻE ŻELBETOWE N5	Nr rys: